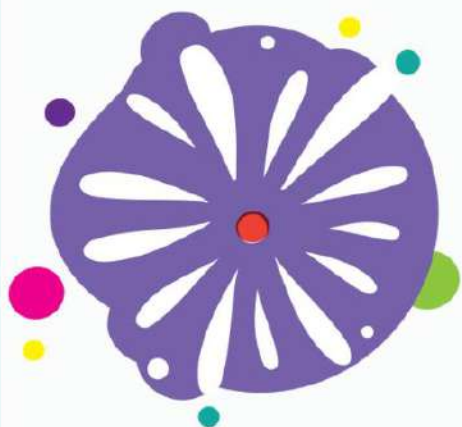




SALA CONSILIARE - MUNICIPIO

**LUNEDÌ 23 FEBBRAIO**  
**ORE 17.30**

# Si riunisce il Tavolo **Comunità Amica delle Persone con Demenza**



**RIGENERARE**  
**la PARTECIPAZIONE**

Per il futuro della Comunità  
di **Bellusco** amica della **demenza**

Per conoscere le attività promosse dal Tavolo promotore della “Comunità amica delle persone con demenza” e insieme contribuire alla realizzazione di una società sempre più attenta ai sentimenti, alle emozioni e ai bisogni di chi è colpito da demenza.